

¿Por qué PRAMS es importante?

La encuesta de PRAMS es muy importante porque provee información acerca del comportamiento de las madres de Indiana antes, durante y después de sus embarazos. La información obtenida en Indiana podrá ser comparada con la de otros 47 estados participantes. PRAMS nos permite a seguir mejorando los programas que están actualmente disponibles para las madres y bebés.

¿Cómo puedo contarle mi historia a PRAMS?

Los nombres serán seleccionados al azar de los certificados de nacimiento que estén registrados en el estado, como si fuese una lotería. Solamente un número pequeño de mujeres serán escogidas para participar en el estudio. Cuando recibamos su encuesta completa, **le enviaremos una tarjeta de regalo válida por \$20, como muestra agradecimiento.**

¿Mis respuestas se mantendrán en privado?

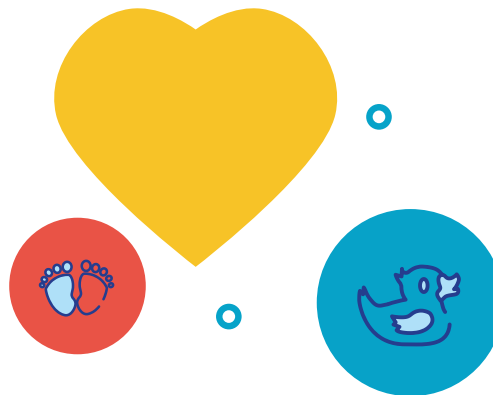
Sí – todas las respuestas serán completamente confidenciales y serán agrupadas para darnos información acerca de las madres de los recién nacidos en Indiana. En los reportes de esta encuesta, ninguna mujer será identificada por su nombre.



¿Cuándo puede esperar la encuesta?

Las madres escogidas para completar la encuesta, la recibirán por correo entre los 2 a 6 meses después del nacimiento de su bebé.

Si usted es seleccionada, por favor tómese el tiempo de llenar la encuesta. Usted ayudará a marcar una diferencia en las vidas de las madres y los bebés de Indiana.



¿Es realmente importante que responda estas preguntas?

¡Sí! Con la información que usted nos proporcione, podríamos ser capaces de mejorar la atención médica para las mujeres y niños en Indiana. Necesitamos saber que se hizo correctamente, así como también necesitamos saber que se hizo de forma errada durante su embarazo. Su ayuda es de vital importancia para el éxito de nuestro programa.

¿Qué temas tratará la encuesta?

- Amamantamiento
- Cuidado prenatal
- Estrés
- Seguro Médico
- Anticonceptivos
- Depresión
- Y muchos más

Si decide completar y regresar la encuesta, usted recibirá una tarjeta de regalo por \$20 como agradecimiento por su tiempo.

What is PRAMS?

PRAMS es un proyecto colectivo entre El Departamento De Salud de Indiana y los Centros De Prevención Y Control De Enfermedades (CDC). Nuestro propósito es descubrir por qué algunos bebés nacen saludables y otros no.

Necesitamos su ayuda para lograrlo.



*Todos tienen una historia.
El Programa PRAMS nos
permite escucharla.*

For more information:

Llame la coordinadora de Indiana PRAMS:
(844) 624-6667

Visite estas páginas de:
www.IN.gov/health/mch/maternal-health/pregnancy-risk-assessment-monitoring-system-prams/
www.cdc.gov/prams/



2 North Meridian St.
Indianapolis, IN 46204
317-233-7901



Indiana
Department
of
Health

www.in.gov/health

Indiana PRAMS

Sistema de Monitoreo y Evaluación
de Riesgos en el Embarazo



Indiana
Department
of
Health